

Dębica, dnia 6 lipca 2021 r.

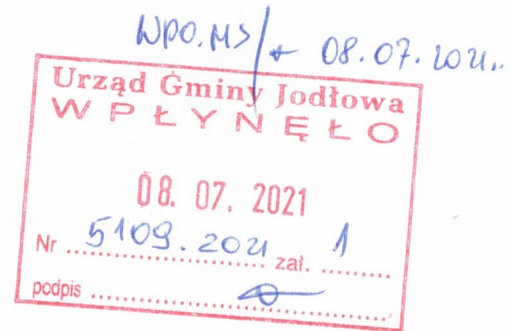


INSPEKCJA WETERYNARYJNA

POWIATOWY LEKARZ WETERYNARII

W DĘBICY

Władysław Rutkowski



URZĘDY MIAST I GMIN POWIATU DĘBICKIEGO

/wszystkie/

Nasz znak: PIW.PZ.410/XI/86/2021

Powiatowy Lekarz Weterynarii w Dębicy zwraca się uprzejmą z prośbą o rozpropagowanie, wśród mieszkańców ulotek informacyjnych, zawierających aktualnie obowiązujące wytyczne, dotyczące zasad bioasekuracji, jakie należy przestrzegać w celu ochrony drobiu przed wirusem wysoce zjadliwej grypy ptaków (HPAI).

POWIATOWY LEKARZ WETERYNARII
w DĘBICY

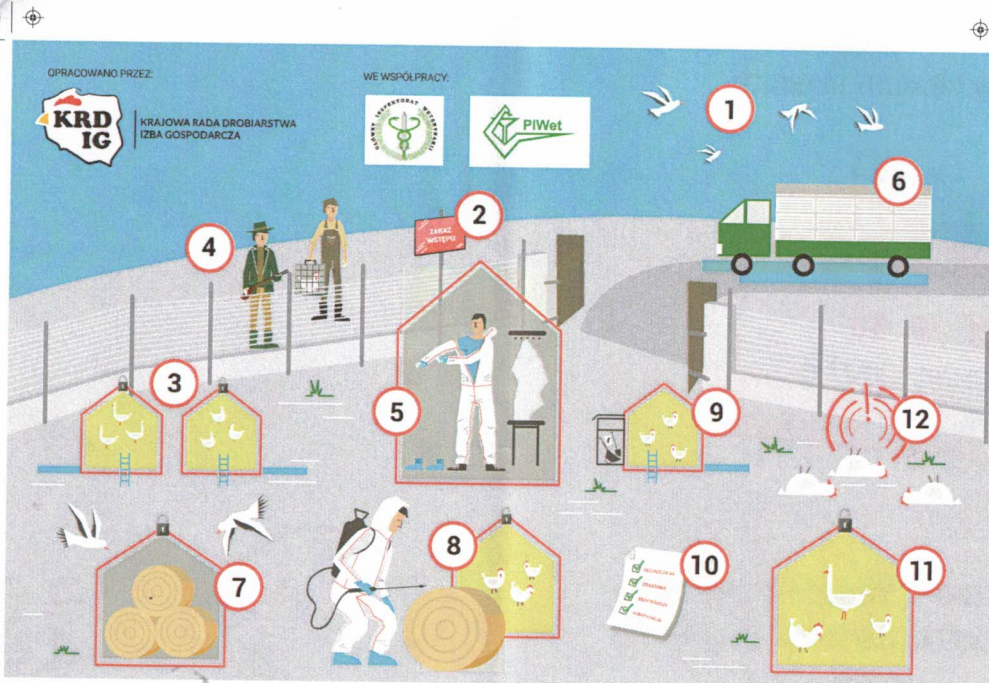
dr n. wet. mgr inż. Władysław Rutkowski

Otrzymują:

1. Urząd Miasta i Gminy Brzostek.
2. Urząd Miasta i Gminy Pilzno.
3. Urząd Gminy Czarna.
4. Urząd Gminy Dębica.
5. Urząd Miasta Dębica
6. Urząd Gminy Jodłowa.
7. Urząd Gminy Żyraków.
8. Aa.

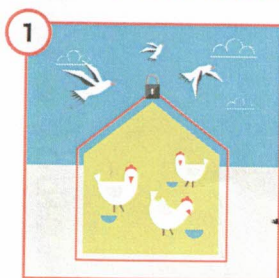


Powiatowy Inspektorat Weterynarii
ul. Kosynierów Raclawickich 16, 39-200 Dębica
tel. (14) 681-82-42, fax: (14) 682-86-42,
e-mail: piwdebica@poczta.onet.pl, www.piwdebica.pl



Więcej informacji na www.krd-ig.com.pl

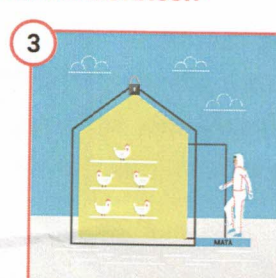
GRYPA PTAKÓW - CZY PRZESTRZEGASZ ZASAD BIOASEKURACJI?



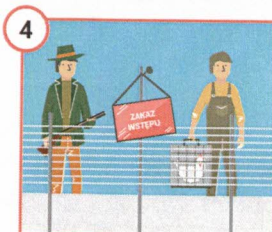
1
Zabezpiecz drób i paszę przed kontaktem z dzikimi ptakami!



2
Nie pozwól, aby na fermie przebywały osoby nieupoważnione!



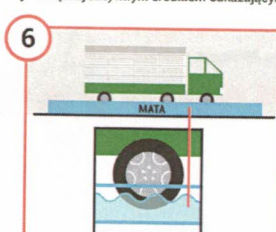
3
Pamiętaj o matach dezynfekcyjnych i regularnie je nasączaj aktywnym środkiem odkażającym.



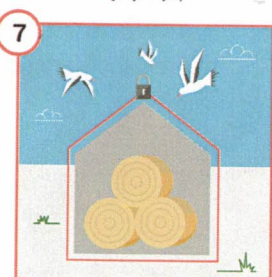
4
Wprowadź zakaz wstępu na fermę osobom mającym kontakt z innym ptactwem (np. właścicielom przydomowych kurników, czy myśliwym).



5
Pamiętaj, żeby zawsze zakładać odzież i obuwie ochronne przed wejściem do kurnika i zmieniać ją każdorazowo wchodząc do kolejnych budynków.



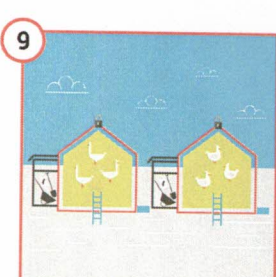
6
Wpuszczaj na fermę wyłącznie pojazdy z odkażonymi kołami.



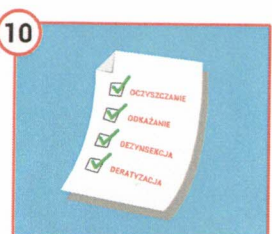
7
Zadbaj o zabezpieczenie ściółki.



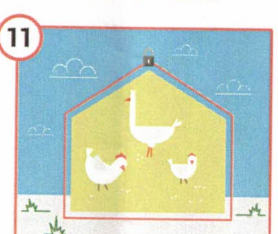
8
Pamiętaj o dezynfekcji ściółki przed wniesieniem do kurnika.



9
Zadbaj o izolację każdego z kurników, a także osobne żywienie i narzędzia.



10
Prowadź rejestr działań takich jak: oczyszczanie, odkażanie, dezynfekcja i deratyzacja.



11
Posiadasz tylko kilka sztuk drobiu? Dla ich bezpieczeństwa - trzymaj je w zamknięciu.



12
Zwiększona śmiertelność wśród drobiu, apatia; niechęć do paszy i wody, spadek nieśności oraz objawy nerwowe (porażenie, skrzęty szyi, drgawki, biegunka, duszność) **Nie zwlekaj - zawiadom powiatowego lekarza weterynarii!**